

UCHWAŁA NR XXXVII/231/2017
Rady Gminy Stoszowice
z dnia 28.12.2017 r.

w sprawie przystąpienia do sporządzania miejscowego planu zagospodarowania przestrzennego dla terenu w obrębie miejscowości Srebrna Góra

Na podstawie art. 18 ust. 2 pkt 5 ustawy z dnia 8 marca 1990 roku o samorządzie gminnym (tekst jednolity Dz. U. 2017 poz. 1785) oraz na podstawie art. 3 ust. 1 i art. 14 ust. 1 i 4 Ustawy z dnia 27 marca 2003 r. o planowaniu i zagospodarowaniu przestrzennym (tekst jednolity Dz. U. 2017 poz. 1073)

Rada Gminy Stoszowice uchwala, co następuje:

§1.

Przystępuje się do sporządzania miejscowego planu zagospodarowania przestrzennego dla obszaru w obrębie miejscowości Srebrna Góra.

§2.

Granice obszaru objętego planem są określone na mapie w skali 1:5000 stanowiącej załącznik graficzny do niniejszej uchwały.

§3.

Wykonanie uchwały powierza się Wójtowi Gminy Stoszowice.

§4.

Uchwała wchodzi w życie z dniem podjęcia.

RADCA PRAWNY
Marek Ociepa

Przewodnicząca
Rady Gminy Stoszowice
Aleksandra Tanona

UZASADNIENIE
DO UCHWAŁY NR XXXVI/231/2017
RADY GMINY STOSZOWICE
Z DNIA 28.12.2017 R.

Dla miejscowości Srebrna Góra obowiązuje miejscowy plan zagospodarowania przestrzennego miejscowości Srebrna Góra, uchwalony uchwałą nr XXVIII/177/2013 Rady Gminy Stoszowice z dnia 23 kwietnia 2013 r.

Obowiązujący miejscowy plan zagospodarowania przestrzennego wyznacza teren kolei linowych, oznaczony na rysunku planu symbolem KL. Teren ten przeznaczony jest na lokalizację kolei linowej - gondolowej, łączącej teren zabudowany miejscowości Srebrna Góra z Twierdzą Srebrnogórką.

Wójt Gminy Stoszowice przeanalizował granice terenu, przeznaczonego na lokalizację kolei gondolowej. W wyniku szczegółowej analizy stwierdzono, że wyznaczony teren nie umożliwia prawidłowego zlokalizowania kolei gondolowej. Obszar wymaga powiększenia w celu umożliwienia lokalizacji stacji górnej w obrębie Twierdzy oraz w celu prawidłowego zlokalizowania stacji dolnej - na działce, stanowiącej własność Gminy Stoszowice.

Tym samym, dla umożliwienia realizacji inwestycji niezbędne było przystąpienie do sporządzania planu.

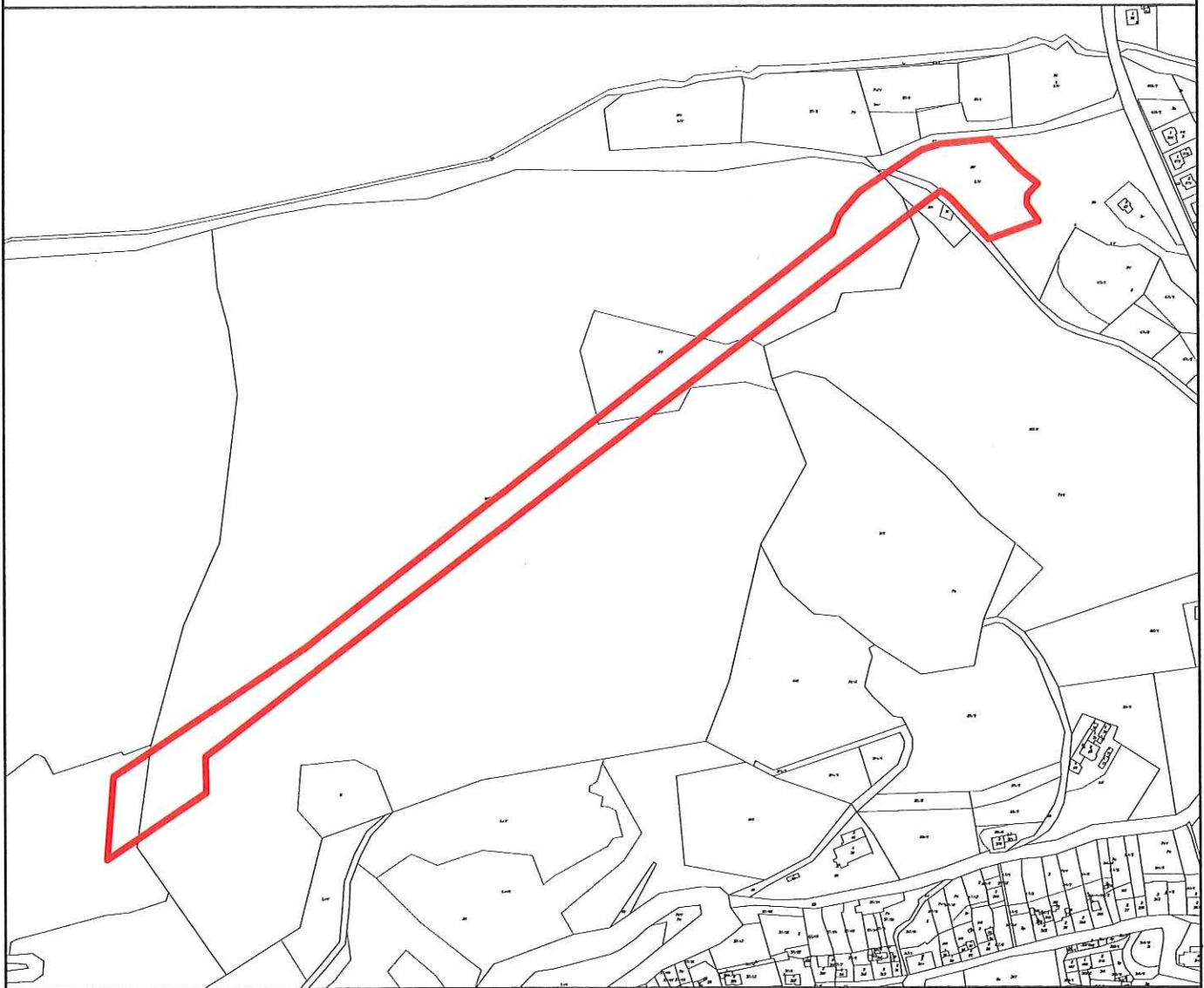
Wnioskowane przeznaczenie zgodne jest z obowiązującym „Studium uwarunkowań i kierunków zagospodarowania przestrzennego gminy Stoszowice”.

W związku z powyższym, stwierdzono, że zasadne jest przystąpienie do sporządzania planu.

Przewodnicząca
Rady Gminy Stoszowice
Aleksandra Tanona

ZAŁĄCZNIK DO UCHWAŁY NR .XXXVI/231/2017
RADY GMINY STOSZOWICE Z DNIA 28.12.2017 R.
W SPRAWIE PRYZYSTĄPIENIA DO SPORZĄDZANIA
MIEJSCOWEGO PLANU ZAGOSPODAROWANIA PRZESTRZENNEGO
DLA TERENU W OBRĘBIE MIEJSCOWOŚCI SREBRNA GÓRA

SKALA 1: 5 000



— granice obszaru objętego miejscowym planem zagospodarowania przestrzennego