

UCHWAŁA NR VII/56/2015
Rady Gminy Stoszowice
z dnia 09 września 2015 r.

w sprawie wyrażenia zgody na włączenie w granice Wałbrzyskiej Specjalnej Strefy Ekonomicznej „INVEST-PARK” działek o numerach ewidencyjnych gruntu: 629, 630, 631, 632, 633, 634, 635, 636 oraz części działki nr 637

Na podstawie art. 18 ust. 2 pkt 15 ustawy z dnia 8 marca 1990 r. o samorządzie gminnym (tekst jednolity Dz. U. z 2013 r. poz. 594 ze zm.), art. 4 ust. 2 ustawy z dnia 20 października 1994 r. o specjalnych strefach ekonomicznych (tekst jednolity Dz. U. z 2015 r. poz. 282 ze zm.) Rada Gminy Stoszowice uchwala, co następuje

§ 1

Wyraża się zgodę na włączenie w granice Wałbrzyskiej Specjalnej Strefy Ekonomicznej „INVEST-PARK”, działek oznaczonych następującymi numerami ewidencji gruntów:

- 629 o powierzchni 1,91 ha, położonej na terenie gminy Stoszowice w obrębie Stoszowice (AM-7);
- 630 o powierzchni 2,18 ha, położonej na terenie gminy Stoszowice w obrębie Stoszowice (AM-7);
- 631 o powierzchni 2,35 ha, położonej na terenie gminy Stoszowice w obrębie Stoszowice (AM-7);
- 632 o powierzchni 1,6647 ha, położonej na terenie gminy Stoszowice w obrębie Stoszowice (AM-7);
- 633 o powierzchni 1,06 ha, położonej na terenie gminy Stoszowice w obrębie Stoszowice (AM-7);
- 634 o powierzchni 1,52 ha, położonej na terenie gminy Stoszowice w obrębie Stoszowice (AM-7);
- 635 o powierzchni 1,11 ha, położonej na terenie gminy Stoszowice w obrębie Stoszowice (AM-7);
- 636 o powierzchni 1,84 ha, położonej na terenie gminy Stoszowice w obrębie Stoszowice (AM-7);
- części działki nr 637 o powierzchni ok. 1,05 ha, położonej na terenie gminy Stoszowice w obrębie Stoszowice (AM-7).

§ 2

Położenie i obszar nieruchomości, o których mowa w § 1, przewidzianych do objęcia granicami Wałbrzyskiej Specjalnej Strefy Ekonomicznej „INVEST-PARK”, określają załączniki stanowiące integralną część niniejszej uchwały, tj.:

- Załącznik nr 1 – wykaz nieruchomości proponowanych do włączenia w granice Wałbrzyskiej Specjalnej Strefy Ekonomicznej „INVEST-PARK”
- Załącznik nr 2 – graficzne ujęcie nieruchomości proponowanych do włączenia w granice Wałbrzyskiej Specjalnej Strefy Ekonomicznej „INVEST-PARK”.

§ 3

Zgodnie z ustaleniami miejscowego planu zagospodarowania przestrzennego dla obszaru strefy aktywności gospodarczej we wschodniej części wsi Stoszowice uchwalonego w dniu 11 lutego 2011 r. uchwałą Rady Gminy Stoszowice Nr IV/17/2011 (Dz. Urz. Woj. Doln.

z 2011 r. poz. 101 nr 1628) nieruchomości, o których mowa w § 1, mają następujące przeznaczenie:

- działka nr 629, obręb Stoszowice, Gmina Stoszowice oznaczona na rysunku planu symbolem 1U – teren zabudowy usługowej oraz 2KDW – tereny dróg wewnętrznych;
- działki nr 630, 631, 632, obręb Stoszowice, Gmina Stoszowice oznaczone na rysunku planu symbolem 1U – teren zabudowy usługowej, 2KDW – tereny dróg wewnętrznych, 3UP/UC – tereny zabudowy usługowej, obiektów produkcyjnych, składów i magazynów z dopuszczeniem obiektów handlowych o powierzchni sprzedaży powyżej 400 m², 3KDW - tereny dróg wewnętrznych oraz 7Z – teren zieleni izolacyjnej;
- działka nr 633, obręb Stoszowice, Gmina Stoszowice oznaczona na rysunku planu symbolem 1U – teren zabudowy usługowej;
- działka nr 634, obręb Stoszowice, Gmina Stoszowice oznaczona na rysunku planu symbolem 2KDW – tereny dróg wewnętrznych oraz 3UP/UC – tereny zabudowy usługowej, obiektów produkcyjnych, składów i magazynów z dopuszczeniem obiektów handlowych o powierzchni sprzedaży powyżej 400 m²;
- działka nr 635, obręb Stoszowice, Gmina Stoszowice oznaczona na rysunku planu symbolem 3UP/UC – tereny zabudowy usługowej, obiektów produkcyjnych, składów i magazynów z dopuszczeniem obiektów handlowych o powierzchni sprzedaży powyżej 400 m²;
- działka nr 636, obręb Stoszowice, Gmina Stoszowice oznaczona na rysunku planu symbolem 3UP/UC – tereny zabudowy usługowej, obiektów produkcyjnych, składów i magazynów z dopuszczeniem obiektów handlowych o powierzchni sprzedaży powyżej 400 m² oraz 1KDW – tereny dróg wewnętrznych;
- część działki nr 637, obręb Stoszowice, Gmina Stoszowice oznaczonej na rysunku planu symbolem 3UP/UC – tereny zabudowy usługowej, obiektów produkcyjnych, składów i magazynów z dopuszczeniem obiektów handlowych o powierzchni sprzedaży powyżej 400 m², 1KDW – tereny dróg wewnętrznych, 3KDW – tereny dróg wewnętrznych oraz 7Z – teren zieleni izolacyjnej;

§ 4

Wykonanie uchwały powierza się Wójtowi Gminy Stoszowice.

§ 5

Uchwała wchodzi w życie z dniem podjęcia.

Przewodnicząca
Rady Gminy Stoszowice
Aleksandra Tanona

Uzasadnienie
do UCHWAŁY NR VII/56/2015
Rady Gminy Stoszowice
z dnia 09 września 2015 r.

Niniejsza uchwała wskazuje nieruchomości proponowane do objęcia Wałbrzyską Specjalną Strefą Ekonomiczną „INVEST-PARK” oraz stanowi dokument konieczny do złożenia Zarządowi WSSE „INVEST- PARK” Sp. z o.o. wniosku o ustanowienie specjalnej strefy ekonomicznej na terenie Gminy Stoszowice. Ponadto zgoda Rady Gminy Stoszowice wyrażona niniejszą uchwałą, jest niezbędna ministrowi właściwemu do spraw gospodarki do załączenia wniosku o ustanowienie strefy, skierowanego do Rady Ministrów.

Nieruchomości objęte uchwałą stanowią część obszaru o powierzchni 14,6847 ha w obrębie Gminy Stoszowice, położonego we wschodniej części wsi Stoszowice, bezpośrednio przy granicy administracyjnej Gminy Stoszowice oraz Miasta i Gminy Ząbkowice Śląskie, na południe od terenów zurbanizowanych wsi. Znajdują się one przy drodze wojewódzkiej nr 385, ponadto w odległości ok. 2,5 km na zachód od drogi krajowej nr 8. Tereny te nie leżą na obszarze podlegającym ochronie, w tym nie są objęte żadną formą ochrony przyrody określoną w art. 6 ust. 1 ustawy z dnia 16 kwietnia 2004 r. o ochronie przyrody (tekst jednolity Dz. U. z 2013 r. poz. 627 ze zm.), nie leżą na obszarze narażonym na niebezpieczeństwo powodzi oraz zagrożonym osuwaniem się mas ziemnych.

Dla terenów proponowanych do włączenia w granice WSSE „INVEST-PARK”, obowiązuje miejscowy plan zagospodarowania przestrzennego przyjęty uchwałą nr IV/17/2011 Rady Gminy Stoszowice z dnia 11 lutego 2011 r. w sprawie: uchwalenia miejscowego planu zagospodarowania przestrzennego dla obszaru strefy aktywności gospodarczej we wschodniej części wsi Stoszowice (Dz. Urz. Woj. Doln. z 2011 r. poz. 101 nr 1628). Zgodnie ze wspomnianym planem miejscowym nieruchomości objęte niniejszą uchwałą są przeznaczone pod tereny zabudowy usługowej; tereny zabudowy usługowej, obiektów produkcyjnych, składów i magazynów z dopuszczeniem obiektów handlowych o powierzchni sprzedaży powyżej 400 m²; tereny dróg wewnętrznych oraz tereny zieleni izolacyjnej, wg podziału wskazanego w § 3 niniejszej uchwały.

Objęcie statusem WSSE „INVEST-PARK” proponowanych nieruchomości przyczyni się do aktywizacji gminy i stanowi instrument stymulowania rozwoju lokalnego. Wiąże się z przyrostem miejsc pracy, pozytywnymi zmianami w strukturze gospodarki gminy, ponadto stanowi element kreowania nowych i poprawy istniejących walorów użytkowych terenu, tworzenia korzystnych warunków dla lokalnej gospodarki oraz zapewnienia ładu przestrzennego i ekologicznego.

Przewodnicząca
Rady Gminy Stoszowice
Aleksandra Tanona

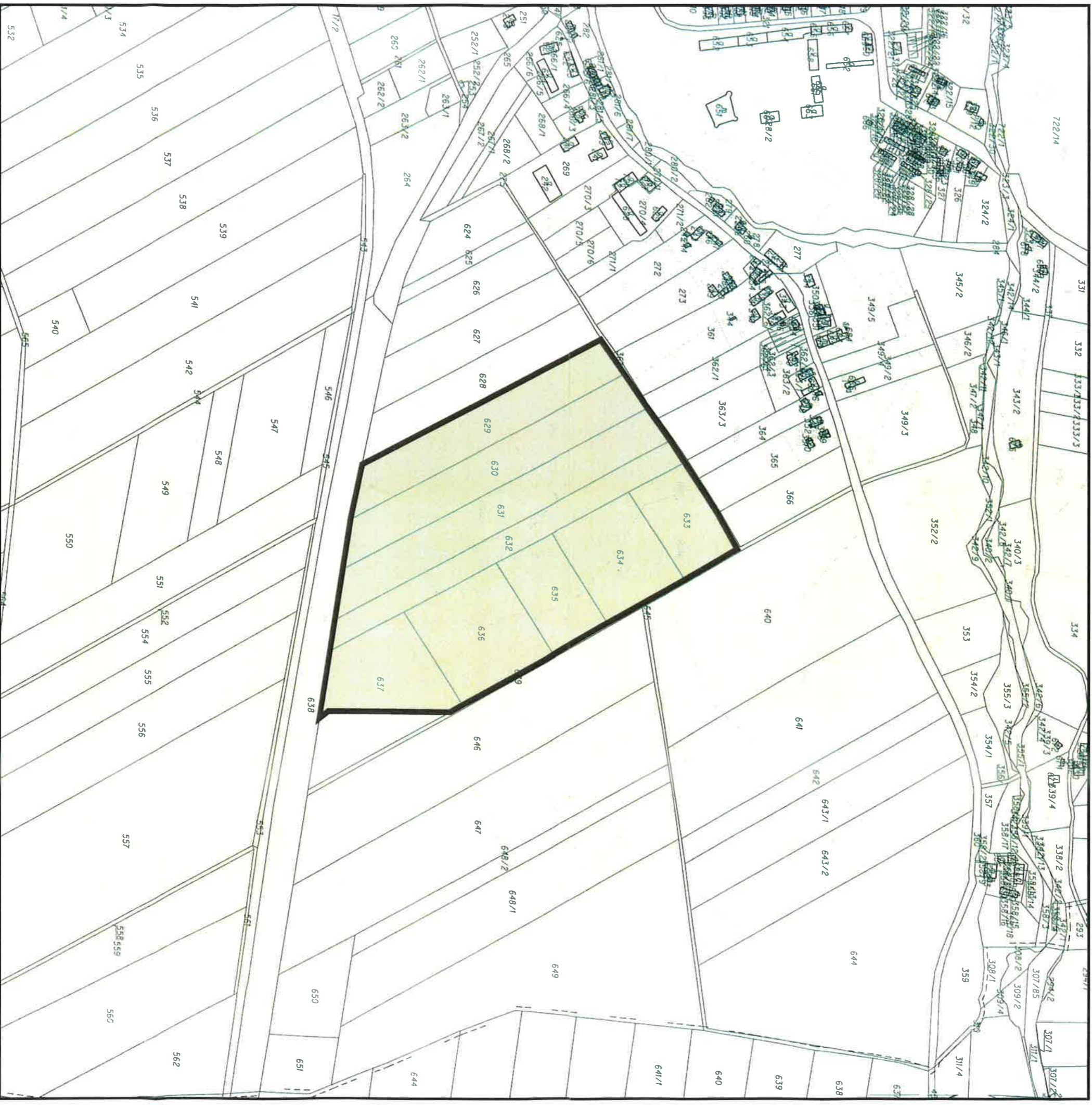
WYKAZ NIERUCHOMOŚCI
PROPONOWANYCH DO WŁĄCZENIA W GRANICE
WAŁBRZYSKIEJ SPECJALNEJ STREFY EKONOMICZNEJ „INVEST-PARK”

Numer działki	Właściciel	Powierzchnia (ha)	AM	Obręb ewidencyjny	Klasa gruntów
629	GMINA STOSZOWICE	1,91	7	Stoszowice	RII
					RIIIa
630		2,18			RII
					RIIIa
631		2,35			RII
					RIIIa
632		1,6647			RII
					RIIIa
633		1,06			RII
					RIIIa
634		1,52			RII
					RIIIa
635		1,11			RII
		RIIIa			
636	1,84	RII			
		RIIIa			
637 (cz.)	1,05	RII			
		RIIIa			
Suma:	-	14,6847	-	-	-

Przewodnicząca
Rady Gminy Stoszowice

Aleksandra Tomona

GRAFICZNE UJĘCIE NIERUCHOMOŚCI PROPONOWANYCH
DO WŁĄCZENIA W GRANICE WAŁBRZYSKIEJ SPECJALNEJ
STREFY EKONOMICZNEJ "INVEST - PARK



Objaśnienia oznaczeń:

LINIE ROZGRANICZAJĄCE TERENU OBJĘTEGO
ZGODĄ RADY GMINY STOSZOWICE NA WŁĄCZENIE
W GRANICE WAŁBRZYSKIEJ SPECJALNEJ STREFY
EKONOMICZNEJ "INVEST-PARK"