

**UCHWAŁA NR XL/254/2014**  
**RADY GMINY STOSZOWICE**  
**z dnia 24 września 2014 r.**

**o przystąpieniu do sporządzania miejscowego planu zagospodarowania przestrzennego dla terenu położonego w granicach obrębu Jemna w gminie Stoszowice**

*Na podstawie art. 18 ust. 2 pkt 5 ustawy z dnia 8 marca 1990 roku o samorządzie gminnym (tekst jednolity Dz. U. 2013 poz. 594 ze zm.) oraz na podstawie art. 3 ust. 1 i art. 14 ust. 1, 2 i 4 ustawy z dnia 27 marca 2003 r. o planowaniu i zagospodarowaniu przestrzennym (tekst jednolity Dz. U. 2012 poz. 647 ze zm.), Rada Gminy Stoszowice uchwala, co następuje:*

**§ 1.**

Przystępuje się do sporządzania miejscowego planu zagospodarowania przestrzennego dla terenu położonego w granicach obrębu Jemna w gminie Stoszowice.

**§ 2.**

Granice obszaru objętego planem są przedstawione na załączniku graficznym nr 1 do niniejszej uchwały, stanowiącym jej integralną część, sporządzonym na mapie w skali 1:1000.

**§ 3.**

Wykonanie uchwały powierza się Wójtowi Gminy Stoszowice.

**§ 4.**

Uchwała wchodzi w życie z dniem podjęcia.

Przewodniczący  
Rady Gminy  
*Teresa Tęśna*  
Teresa Tęśna

*Marek Ociepa*  
RADCA PRAWNY  
Marek Ociepa

**Uzasadnienie do uchwały NR XL/254/2014**

**Rady Gminy Stoszowice**

**z dnia 24 września 2014 r.**

**o przystąpieniu do sporządzania miejscowego planu zagospodarowania przestrzennego dla terenu położonego w granicach obrębu Jemna w gminie Stoszowice**

Przystąpienie do sporządzania planu jest zasadne ze względu na potrzebę utworzenia na obszarze objętym planem przeznaczenia umożliwiającego realizację zbiorników dla celów gromadzenia wody pitnej wraz z pozostałą niezbędną infrastrukturą techniczną.

Stwierdzono, że teren może być przeznaczony na infrastrukturę techniczną, nie naruszając ustaleń „Studium..”. Ze względu na publiczny cel inwestycji zasadne jest przystąpienie do sporządzania planu.

Przewodniczący  
Rady Gminy  
*Teresa Tęśna*  
Teresa Tęśna

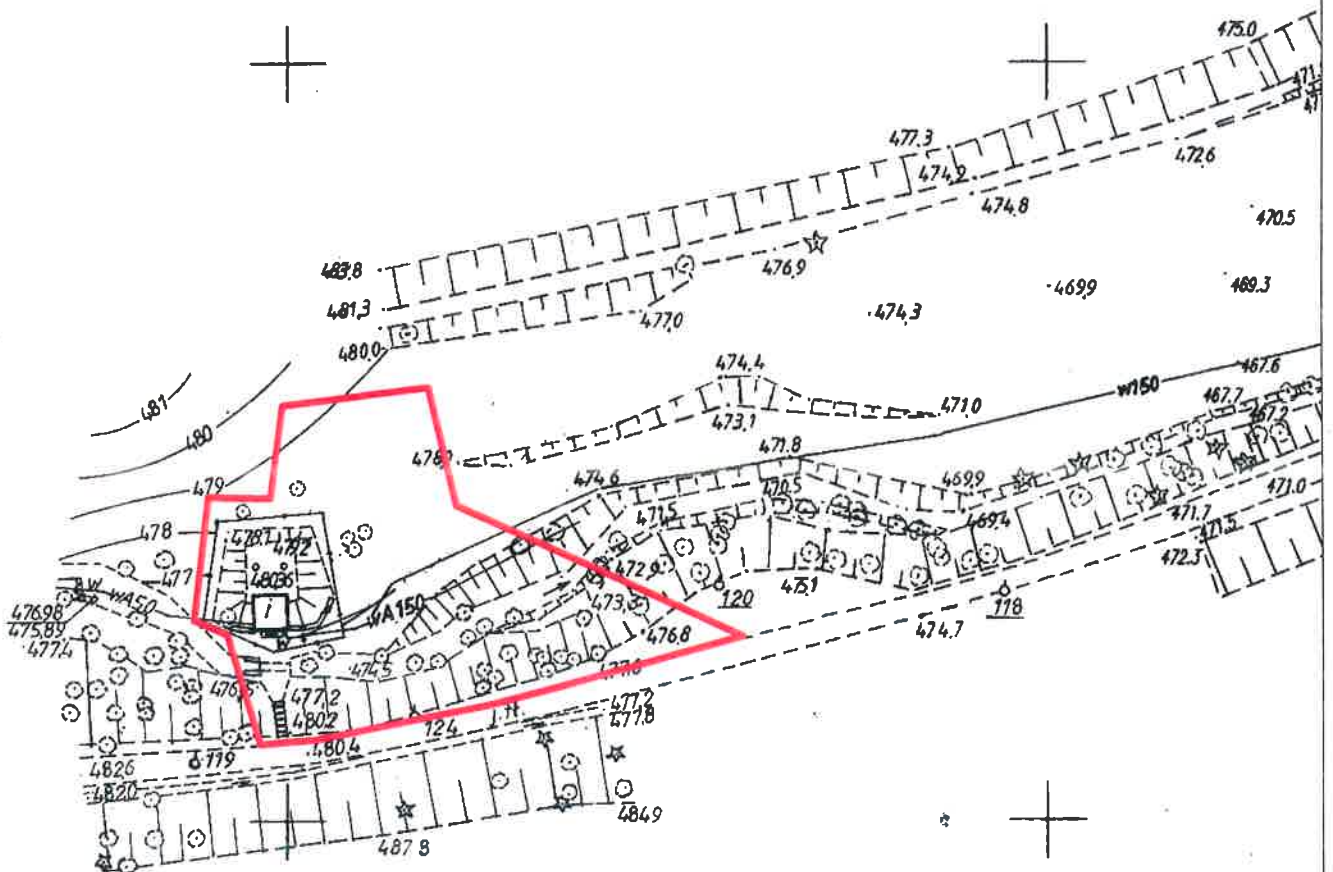
RADA GMINY

Stoszowice

ZAŁĄCZNIK NR 1 DO UCHWAŁY NR *XL/254/2014*  
RADY GMINY STOSZOWICE Z DNIA *24. WIERESNIA 2014r.*

O PRZYSTĄPIENIU DO SPORZĄDZANIA  
MIEJSCOWEGO PLANU ZAGOSPODAROWANIA PRZESTRZENNEGO  
DLA TERENU POŁOŻONEGO W GRANICACH OBREBU JEMNA  
W GMINIE STOSZOWICE

SKALA 1: 1 000



— granice obszaru objętego miejscowym planem zagospodarowania przestrzennego

Przewodniczący  
Rady Gminy  
*Teresa Teśna*

*Greckowska*