

**UCHWAŁA NR XX/110/2012**  
**RADY GMINY STOSZOWICE**

z dnia 13 sierpnia 2012 r.

**w sprawie podziału Gminy Stoszowice na okręgi wyborcze, ustalenia ich granic i numerów oraz liczby radnych wybieranych w każdym okręgu.**

Na podstawie art. 13 ustawy z dnia 5 stycznia 2011 r. Przepisy wprowadzające ustawę – Kodeks wyborczy (Dz. U. Nr 21, poz. 113 z późn. zm. ) oraz art. 419 § 2 i 4 ustawy z dnia 5 stycznia 2011 r. Kodeks wyborczy (Dz. U. Nr 21, poz. 112 z późn. zm.) Rada Gminy Stoszowice uchwala, co następuje:

**§ 1.**

Dokonuje się podziału Gminy Stoszowice na 15 jednomandatowych okręgów wyborczych, ustala się granice i numery okręgów oraz liczbę radnych wybieranych w poszczególnych okręgach wyborczych, zgodnie z wykazem stanowiącym załącznik nr 2 do niniejszej uchwały.

**§ 2.**

Wykonanie uchwały powierza się Wójtowi Gminy Stoszowice.

**§ 3.**

Z dniem wejścia w życie niniejszej uchwały traci moc Uchwała Rady Gminy Stoszowice Nr 46/VIII/2002 z dnia 10 lipca 2002 r. w sprawie zmiany podziału Gminy Stoszowice na okręgi wyborcze, ustalenia ich granic i numerów oraz ustalenia liczby radnych w każdym okręgu.

**§ 4.**

Uchwałę przekazuje się Wojewodzie Dolnośląskiemu i Komisarzowi Wyborczemu w Wałbrzychu.

**§ 5.**

Uchwała podlega ogłoszeniu w dzienniku Urzędowym Województwa Dolnośląskiego oraz na tablicach ogłoszeń w Urzędzie Gminy Stoszowice i sołectwach

**§ 6.**

Uchwała wchodzi w życie po upływie 14 dni od dnia ogłoszenia w Dzienniku Urzędowym Województwa Dolnośląskiego i ma zastosowanie do wyborów przeprowadzanych po kadencji w czasie której uchwała weszła w życie.

**PRZEWODNICZĄCA RADY**  
**GMINY**

**Teresa Tęsna**

**Przewodniczący**  
Rady Gminy  
**Teresa Tęsna**

Uzasadnienie do Uchwały Nr XX/110/2012

Rady Gminy Stoszowice

z dnia 13 sierpnia 2012 r.

W związku ze zmianą przepisów wprowadzających ustawą z dnia 5 stycznia 2011 r. Kodeks wyborczy ( Dz. U. Nr 21 , poz.113 z póź. zm.) dotyczących między innymi wyborów samorządowych, zaistniała konieczność zmiany zasad podziału gminy na okręgi wyborcze.

Zgodnie z art. 418 z art. 418 §1 cyt. wyżej ustawy, w każdym okręgu wyborczym wybiera się jednego radnego w wyborach do rad gmin.

Projekt uchwały określa nowy podział Gminy Stoszowice na 15 okręgów wyborczych, ustala granice i numery okręgów oraz liczbę radnych w każdym okręgu wyborczym.

Obwód głosowania nr 2 został podzielony na 3 okręgi. Każde sołectwo otrzymało 1 mandat.

Z uwagi na to, że sołectwo Jemna jest w znacznej odległości od miejscowości Rudnica i Grodziszczce również otrzymało 1 mandat.

W obwodzie Nr 3 przyznano 2 mandaty tj. dla sołectw Przedborowa i Różana, które ze sobą graniczą, ale znacznie są oddalone od pozostałych sołectw.

Podział na w/w okręgi podyktowany jest z korzyścią dla mieszkańców tych sołectw, pomimo iż liczba przedstawicielstwa wynosi 371 osób ( $5576:15 = 371$ ).

Układ przestrzenny gminy w powiązaniu z liczbą mieszkańców, w poszczególnych sołectwach leżących na obszarze gminy, nie pozwala na utworzenie okręgów składających się z graniczącymi ze sobą sołectwami.

Dołączona do uzasadnienia tabela obrazuje proponowany podział mandatów wynikający z wyliczonego przedstawicielstwa.

PRZEWODNICZĄCA RADY  
GMINY

**Teresa Tęsna**

Przewodniczący  
Rady Gminy  
*Teresa Tęsna*

Załącznik Nr 1 do Uchwały Nr XX/110/2012  
Rady Gminy Stoszowice  
z dnia 13 sierpnia 2012 r.  
Zalacznik1.pdf

**załącznik nr 1 do uchwały XX.110.2012 z dnia 13.08.2012**

Załącznik Nr 2 do Uchwały Nr XX/110/2012  
Rady Gminy Stoszowice  
z dnia 13 sierpnia 2012 r.  
Zalacznik2.pdf

**załącznik nr 2 do uchwały XX.110.2012 z dnia 13.08.2012**

Załącznik Nr 3 do Uchwały Nr XX/110/2012  
Rady Gminy Stoszowice  
z dnia 13 sierpnia 2012 r.  
Zalacznik3.pdf

**Mapa granic okręgów wyborczych**

# RADA GMINY

## Stoszowice

Załącznik nr 1  
do uchwały nr XX/110/2012  
Rady Gminy Stoszowice  
z dnia 13 sierpnia 2012 r.

Nr okręgu	Sołectwo, ulice	Liczba mieszkańców	Ogółem liczba mieszkańców w okręgu wyborczym
1	Sołectwo Budzów: od nr domu 1 do nr domu 69 ( numery parzyste i nieparzyste)	387	387
2	Sołectwo Budzów: od nr domu 70 do nr domu 124 (numery parzyste) - ul. Henryka Pobożnego i od nr domu 71 do nr domu 159 (numery nieparzyste)	104  0 270	374
3	Sołectwo Budzów: od numeru domu 126 do numeru domu 178 g ( numery parzyste) od numeru domu 161 do numeru domu 221 (numery nieparzyste Kolonia Budzów Sołectwo Mikołajów	124  136  39 47	346
4	Sołectwo Grodziszcze Grodziszcze Kolonia	481 12	493
5	Sołectwo Rudnica	312	312
6	Sołectwo Jemna	226	226
7	Sołectwo Przedborowa: od nr domu 1 do numeru domu 60 Sołectwo Różana	323  125	448
8	Sołectwo Przedborowa : od numeru domu 61 do numeru domu 142	517	517
9	Sołectwo Srebrna Góra: ul. Górne Miasto ul. Warowna ul. Kręta ul. Ogrodowa	104 2 0 7	465

	ul. Krótka	0	
	ul. Letnia	235	
	ul. Polna	22	
	ul. Szkolna	95	
	ul. Słoneczna	0	
10	Sołectwo Srebrna Góra:		
	ul. Plac Wypoczynkowy	68	365
	ul. Kolejowa	82	
	ul. Jasna	103	
	ul. Kąpielowa	94	
	ul. Dworocowa	0	
	ul. Zakładowa	18	
11	Sołectwo Srebrna Góra:		
	ul. Nowe Miasto	10	359
	ul. Zimowa	189	
	ul. Widokowa	3	
	ul. Alternatywy	0	
	ul. Wąska	6	
	Sołectwo Żdanów	151	
12	Sołectwo Stoszowice:		
	od nr domu 1	208	334
	do nr domu 29		
	od nr domu 114	126	
	do nr domu 159		
13	Sołectwo Stoszowice:		
	od nr domu 30	192	327
	do nr domu 51a		
	do nr domu 83	135	
	do nr domu 113		
14	Sołectwo Stoszowice:		
	od nr domu 52	272	302
	do numeru domu 82		
	Stoszowice Kolonia	30	
15	Sołectwo Lutomierz	276	322
	Lutomierz Kolonia	46	

Liczba mieszkańców na dzień 31.03.2012 r. – 5576 na podstawie, której dokonywany jest podział na okręgi wyborcze

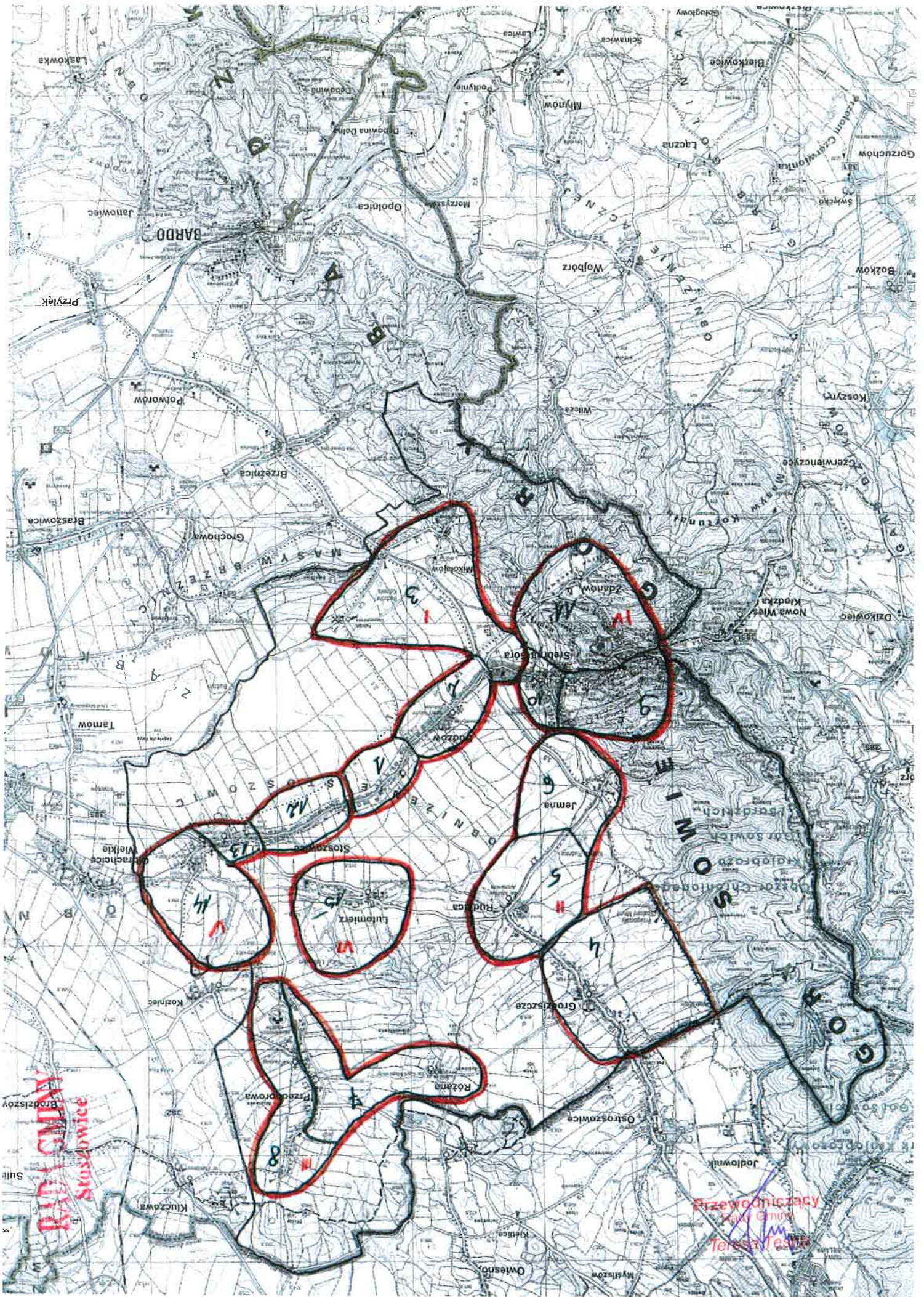
Przewodniczący  
Rady Gminy  
Teresa Tęśna

Numer okręgu wyborczego	Granice okręgu wyborczego	Liczba radnych wybieranych w okręgu wyborczym
1	Sołectwo Budzów: od nr domu 1 do nr domu 69 ( numery parzyste i nieparzyste)	1
2	Sołectwo Budzów: od nr domu 70 do nr domu 124 (numery parzyste) - ul. Henryka Pobożnego i od nr domu 71 do nr domu 159 (numery nieparzyste)	1
3	Sołectwo Budzów: od numeru domu 126 do numeru domu 178 g ( numery parzyste) od numeru domu 161 do numeru domu 221 (numery nieparzyste Kolonia Budzów Sołectwo Mikołajów	1
4	Sołectwo Grodziszcze Grodziszcze Kolonia	1
5	Sołectwo Rudnica	1
6	Sołectwo Jemna	1
7	Sołectwo Przedborowa: od nr domu 1 do numeru domu 60 Sołectwo Różana	1
8	Sołectwo Przedborowa : od numeru domu 61 do numeru domu 142	1
9	Sołectwo Srebrna Góra: ul. Górne Miasto ul. Warowna	1

	<ul style="list-style-type: none"> <li>ul. Kręta</li> <li>ul. Ogrodowa</li> <li>ul. Krótka</li> <li>ul. Letnia</li> <li>ul. Polna</li> <li>ul. Szkolna</li> <li>ul. Słoneczna</li> </ul>	
10	<p>Sołectwo Srebrna Góra:</p> <ul style="list-style-type: none"> <li>ul. Plac Wypoczynkowy</li> <li>ul. Kolejowa</li> <li>ul. Jasna</li> <li>ul. Kąpielowa</li> <li>ul. Dworocowa</li> <li>ul. Zakładowa</li> </ul>	1
11	<p>Sołectwo Srebrna Góra:</p> <ul style="list-style-type: none"> <li>ul. Nowe Miasto</li> <li>ul. Zimowa</li> <li>ul. Widokowa</li> <li>ul. Alternatywy</li> <li>ul. Wąska</li> </ul> <p>Sołectwo Żdanów</p>	1
12	<p>Sołectwo Stoszowice:</p> <ul style="list-style-type: none"> <li>od nr domu 1</li> <li>do nr domu 29</li> <li>od nr domu 114</li> <li>do nr domu 159</li> </ul>	1
13	<p>Sołectwo Stoszowice:</p> <ul style="list-style-type: none"> <li>od nr domu 30</li> <li>do nr domu 51a</li> <li>do nr domu 83</li> <li>do nr domu 113</li> </ul>	1
14	<p>Sołectwo Stoszowice:</p> <ul style="list-style-type: none"> <li>od nr domu 52</li> <li>do numeru domu 82</li> </ul> <p>Stoszowice Kolonia</p>	1
15	<p>Sołectwo Lutomierz</p> <p>Lutomierz Kolonia</p>	1

Przewodniczący  
Rady Gminy  
Teresa Teśna





**WIELKA GMINA**  
**Stosowice**

Przewodniczący  
Teresa Tesler