

ktowych

*[Handwritten signature]*

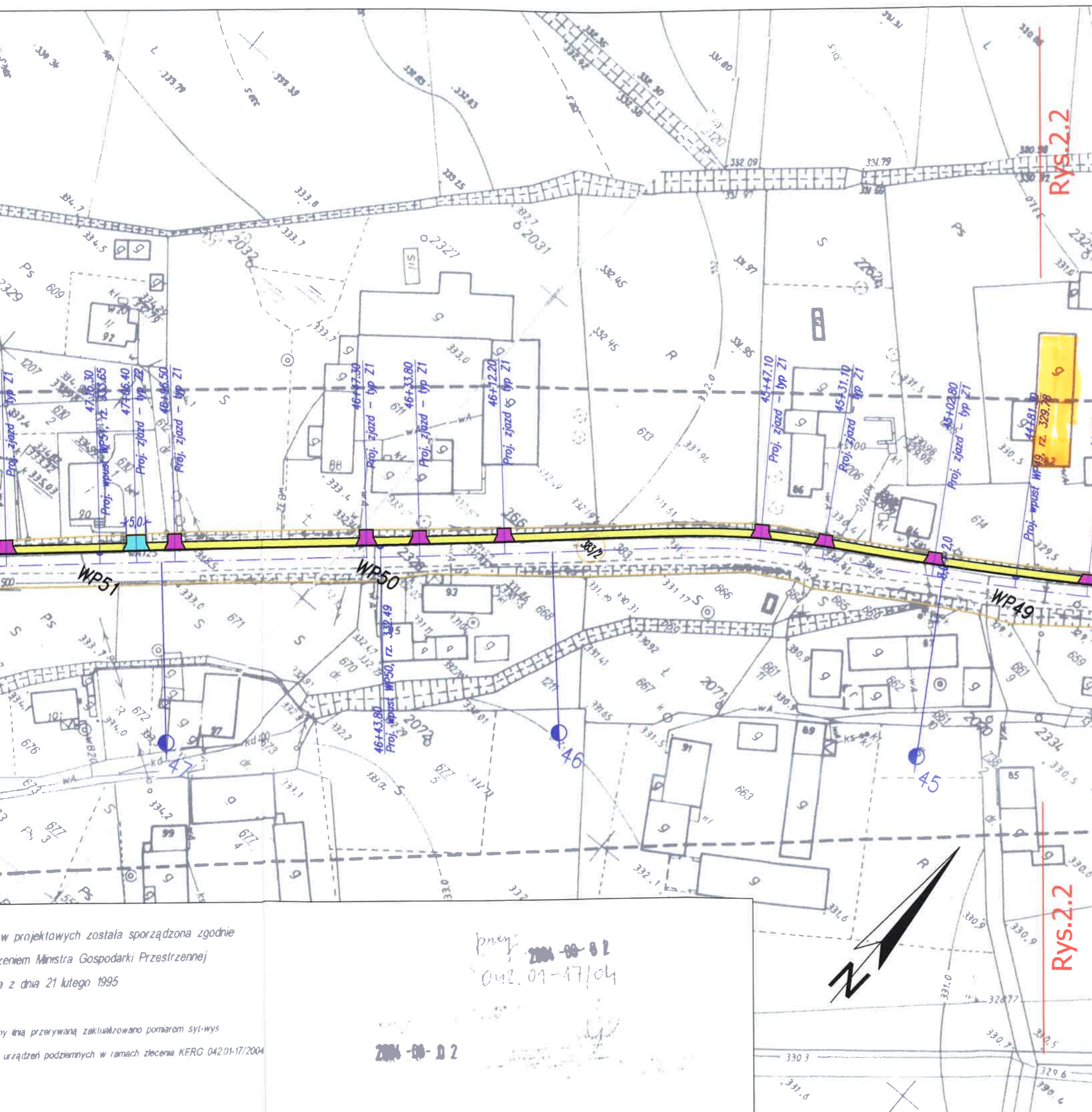
242254

Mapa do celów projektowych została sporządzona zgodnie z Rozporządzeniem Ministra Gospodarki Przestrzennej i Budownictwa z dnia 21 lutego 1995

Obszar oznaczony linią przerywaną zakwalifikowano pomiarem syl-wys i inwentaryzacją urządzeń podziemnych w ramach zlecenia KERG 042.01-17/2004

pneg  
042.01-17

204-0-02



**PARAMETRY TECHNICZNE:**

- chodnik przy drodze woj. nr 385 klasy tech. Z
- szerokość istn. jezdni 6.0 m, kategoria ruchu KR2
- szerokość proj. chodnika 1.5 - 2.0 m

**LEGENDA:**

- granica pasa drogowego
- granica obrębu
- 247 - numer ewidencyjny działki
- proj. krawężnik bet. 15x30 cm
- proj. obrzeże chodnikowe bet. 6x20 cm
- proj. nawierzchnia chodnika z bet. kostki brukowej
- 3.5+ - proj. zjazd przez chodnik typu Z1
- +6.0+ - proj. zjazd przez chodnik typu Z2
- proj. wpust deszczowy

65 -014 Zielona Góra, ul. Jana z Kolna 4 <b>PRZEDSIĘBIORSTWO INŻYNIERII ŚRODOWISKA BSB Sp.J.</b>		<b>PROJEKT</b> <b>ZAGOSPODAROWANIA TERENU</b> KM 4+500 - KM 5+400	
<b>OBIEKT:</b> Budowa chodnika przy drodze wojewódzkiej nr 385 w Budzowie <b>OBIEKT NR 6</b>	<b>TREŚĆ:</b>		
<b>Branża:</b> DROGOWA	<b>SKALA:</b> 1 : 1000	<b>DATA:</b> MAJ 2007r.	
<b>PROJEKTANT:</b> mgr inż. Piotr Sawiak	<b>PODPIS:</b> 	NR UPR. 02/05/ZG specj. drogowa	NR PROJEKTU: NR ZLECENIA: 01/2005
<b>SPRAWDZIŁ:</b> mgr inż. Mariusz Wawro	<b>PODPIS:</b> 	NR UPR. 69/04/ZG specj. drogowa	NR WERSJI: NR RYSUNKU: <b>2.3</b>

w projektowych została sporządzona zgodnie z przepisami Ministra Gospodarki Przestrzennej z dnia 21 lutego 1995 r. o warunkach technicznych, jakim powinny odpowiadać drogi publiczne i ich wyznaczniki, zaktualizowano pomiarem syl-wys. w ramach zlecenia KERG 042.01-17/2004

przeł. 2004-08-02  
 042.01-17/04  
 2004-08-02